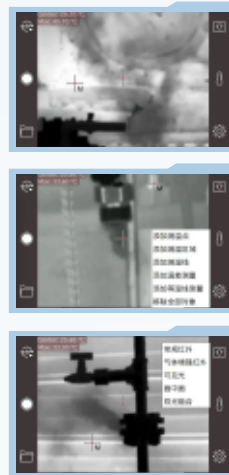


沈阳汉威科技有限公司

Shengyang hanwei Technology Co.,Ltd

红外成像气体检漏仪 HW330 >>



产品概述

应用于甲烷及其他挥发性有机化合物的红外成像气体泄露检测仪，采用320×256中波制冷红外探测器，实现多传感器融合，适用于工业领域，例如炼油厂、天然气处理厂、海上油气开采平台、化学/化工业、生物气体厂和发电站的气体泄露检测。

技术参数

探测器与镜头

分辨率	320 × 256
像元间距	30 μm
NETD	≤25mK@25°C
测温精度	±2°C 或 ±2%
测温范围	-40°C ~ +350°C
气体探测灵敏度	0.001ml/s
镜头	标准: 24° × 18° / 可选: 14.5° × 10.8°
聚焦	自动/手动

图像显示

显示屏	4寸触摸LCD, 分辨率800 × 600
目镜	0.6寸OLED, 分辨率800 × 600
可见光摄像头	500万像素CMOS, 自动对焦, 1个补光灯
图像调色板	10种
变倍	1 ~ 8倍连续数字变倍
图像调整	自动/手动调整对比度、亮度
气体增强显示	高灵敏度模式
可探测气体	甲烷、乙烷、丙烷、丁烷、乙烯、丙烯、苯、乙醇、乙苯、庚烷、己烷、异戊二烯、甲醇、MEK、MIBK、辛烷、戊烷、1-戊烯、甲苯、二甲苯

技术参数

产品型号

HW330

温度测量

点分析	10点
区域分析	5区域(最高温/最低温/平均温)
线分析	有
等温线分析	有
温差分析	有
温度报警	声音、颜色
辐射率校正	0.01 ~ 1.0可调
测量校正	背景温度、大气透过率、目标距离、相对湿度、环境温度

文件储存

红外图像存储	含原始数据的JPG文件存储
红外视频存储	MEPG4视频文件存储
可见光图像存储	JPG文件存储
可见光视频存储	MEPG4视频文件存储
语音注释	60秒语音记录, 随图像一同存储
定时存储	每10秒 ~ 24小时
存储卡	16G SD卡, 可扩展至64G

接口

视频输出	HDMI
数据接口	USB和WLAN, 图像、视频、语音传至计算机

其他

设置	日期时间、温度单位、语言
激光指示器	二级, 1mW/635nm红色

电源

电池	7.2V锂电池, 连续工作≥3小时
启动时间	约5分钟

环境适应性

工作温度	-20°C ~ +50°C
存储温度	-30°C ~ +60°C
工作湿度	≤95%
防护等级	IP54

外观

重量	≤2.5kg
尺寸	305 × 172 × 145mm
三脚架安装	标准, 1/4寸

Gas Detection infrared camera FG100 technical brief



Technical Specification

IR detector and lens

IR resolution	320 × 256
Detector pitch	30 μm
Thermal sensitivity	≤25mK@25°C
Temperature accuracy	±2°C or ±2%
Temperature range	-40°C to 350°C
Gas detection sensitivity	0.001ml/s
Lens	Standard: 24° × 18° /Optional:14.5° × 10.8°
Focus	Auto & Manual

Imaging

LCD	4" Touch LCD, 800 × 600 Pixels
Viewfinder	0.6" OLED, 800 × 600 Pixels
Visual camera	5MP CMOS, Auto focus, One bright LED lamp
Color palettes	10
Zoom	1 - 8 × continuous, Digital zoom
Image adjustment	Continuous/Manual
Gas enhancement	High sensitivity mode
Detects following gases	Benzene, Ethanol, Ethylbenzene, Heptane, Hexane, Isoprene, Methanol, MEK, MIBK, Octane, Pentane, 1-Pentene, Toluene, Xylene, Butane, Ethane, Methane, Propane, Ethylene, Propylene

Interface

Video out	HDMI
Digital interface	USB2.0 and WLAN, Data transfer to PC

Others

Setup	Day/Time/Language
Laser pointer	Class 2, Semiconductor diode laser, 1 mW, 635nm (red)

Technical Specification

Measurement analysis

Spot meter	10
Area	5 boxes with max./min./average
Profile	1 live line (horizontal or vertical)
Isotherm	Yes
Difference temperature	Delta temperature between measurement functions or reference temperature
Alarm	Audio or Color
Emissivity correction	Variable from 0.01 to 1.0
Measurement corrections	Reflected temperature, distance, atmospheric transmission, humidity, external optics

Storage of images

IR image format	Standard JPEG, with 14 bits measurement raw data
IR video format	MEPG4
Visual image format	Standard JPEG
Visual video format	MEPG4
Voice annotation	60 seconds voice
Periodic image storage	Every 10 seconds up to 24 hours
Storage media	16G Removable TF memory card, up to 64G

Power

Battery	7.2V Rechargeable Li-ion battery, operating time ≥3 hours
Start-up time	Typically 5 min. @ 25°C

Environmental data

Operating temperature range	-20°C ~ +50°C
Storage temperature range	-30°C ~ +60°C
Humidity (operating & storage)	≤95%
Encapsulation	IP 54 (IEC 60529)

Physical data

Camera weight	≤2.5kg
Camera size (L × W × H)	305 × 172 × 145mm
Tripod mounting	UNC 1/4"-20

沈阳汉威科技有限公司

地址：沈阳市浑南区沈阳国际园软件园E18 301-1室
 电话：024-23904668 传真：024-23904798
 网址：www.syhwkj.cn 邮箱：sale@syhwkj.cn

